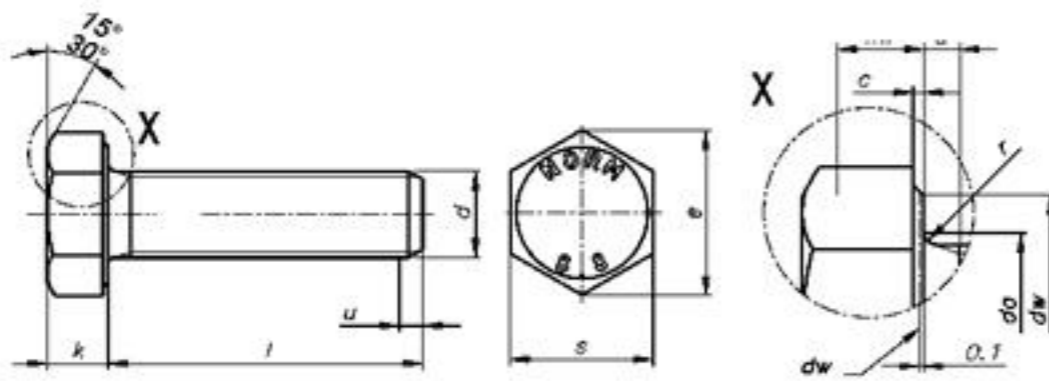


DIN 933



Thread size (d)			M5	M6	M8	M10	M12	(M14) ³⁾	M16	(M18)	M20
p ¹⁾			0,8	1	1,25	1,5	1,75	2	2	2,5	2,5
a	max.		2,4	3	3,75	4,5	5,25	6	6	7,5	7,5
	min.		0,8	1	1,25	1,5	1,75	2	2	2,5	2,5
c	max.		0,5	0,5	0,6	0,6	0,6	0,6	0,8	0,8	0,8
	min.		0,15	0,15	0,15	0,15	0,15	0,15	0,2	0,2	0,2
d_a	max.		5,7	6,8	9,2	11,2	13,7	15,7	17,7	20,2	22,4
d_w	min.		6,9	8,9	11,6	15,6	17,4	20,5	22,5	25,3	28,2
e	min.		8,79	11,05	14,38	18,9	21,1	24,49	26,75	30,14	33,53
k	nom.		3,5	4	5,3	6,4	7,5	8,8	10	11,5	12,5
	max.		3,65	4,15	5,45	6,58	7,68	8,98	10,18	11,72	12,72
	min.		3,35	3,85	5,15	6,22	7,32	8,62	9,82	11,28	12,28
k_w ²⁾	min.		2,28	2,63	3,54	4,28	5,05	5,96	6,8	7,8	8,5
r	min.		0,2	0,25	0,4	0,4	0,6	0,6	0,6	0,6	0,8
s	nom.=max.		8	10	13	17	19	22	24	27	30
	min.		7,78	9,78	12,73	16,73	18,67	21,67	23,67	26,67	29,67
l			Mass (7,85 kg/dm³) kg per 1000 units approximately								
Nominal Length	min.	max.	M5	M6	M8	M10	M12	(M14)	M16	(M18)	M20
6	5,76	6,24	2,18	3,4							
(7)	6,71	7,29	2,28	3,57							
8	7,71	8,29	2,38	3,74	8,5	15,2					
10	9,71	10,29	2,63	4,08	9,1	16,2	23,3	38			
12	11,65	12,35	2,87	4,42	9,8	17,2	25	40	52,9		
(14)	13,65	14,35	3,12	4,76	10,5	18,2	26,4	42	55,6		
16	15,65	16,35	3,37	5,11	11,1	19,2	27,7	44	58,3	82	105
(18)	17,65	18,35	3,62	5,45	11,7	20,2	29,1	46	60,9	84,9	110
20	19,58	20,42	3,87	5,8	12,3	21,2	31	48	63,5	87,2	114
(22)	21,58	22,42	4,12	6,15	12,9	22,2	33	50	66,2	92,2	119
25	24,58	25,42	4,49	6,65	13,9	23,7	34,1	53	70,2	95,8	124
(28)	27,58	28,42	4,86	7,15	14,9	25,2	36,2	55,9	74,2	100	129
30	29,58	30,42	5,11	7,51	15,5	26,2	37,7	57,9	76,9	104	134
35	34,5	35,5	5,73	8,37	17,1	28,7	41,3	62,9	83,5	112	145
40	39,5	40,5	6,35	9,23	18,7	31,2	44,9	67,9	90,2	120	155
45	44,5	45,5	6,99	10,1	20,3	33,7	48,5	72,9	97,1	128	165
50	49,5	50,5	7,59	11	21,8	36,2	52	77,9	103	136	176
55	54,4	55,6	8,21	11,9	23,4	38,7	55,6	82,8	110	145	186
60	59,4	60,6	8,83	12,7	25	41,3	58,2	87,8	117	153	196
65	64,4	65,6	9,45	13,6	26,6	43,8	62,8	92,8	123	161	207
70	69,4	70,6	10,1	14,4	28,2	46,3	66,4	97,9	130	169	217
(75)	74,4	75,6	10,7	15,3	29,8	48,8	70	102	137	177	227
80	79,4	80,6	11,3	16,2	31,4	51,3	73,6	107	144	186	238
(85)	84,3	85,7			33	53,8	77,2	112	150	194	247
90	89,3	90,7			34,6	56,3	80,8	117	157	202	258
(95)	94,3	95,7			35,2	59,8	84,4	122	164	210	268
100	99,3	100,7			37,7	61,3	88	127	170	218	279
110	109,3	110,7			40,9	66,4	95,2	137	184	235	300
120	119,3	120,7				71,4	102	147	197	251	320
130	129,2	130,8				76,4	109	157	210	268	340
140	139,2	140,8				81,4	116	167	224	284	361
150	149,2	150,8				86,4	123	177	237	300	381

¹⁾ p=Pitch of thread

²⁾ $k_{w\min} = 0,7 k_{\min}$

³⁾ The size in brackets should be avoided if possible

PRODUCTS IN THE GREEN REGION ARE AVAILABLE